

**EMISSIONI**

**REPORT LINEA 1 settembre 2024**

Data	NOx	SO <sub>2</sub>	HCl	CO	HF	COT	PLV	NH <sub>3</sub>
	mg/Nm <sup>3</sup>	mg/Nm <sup>3</sup>	mg/Nm <sup>3</sup>	mg/Nm <sup>3</sup>	mg/Nm <sup>3</sup>	mg/Nm <sup>3</sup>	mg/Nm <sup>3</sup>	mg/Nm <sup>3</sup>
	media giorn.	media giorn.	media giorn.	media giorn.	media giorn.	media giorn.	media giorn.	media giorn.
1	51,54	0,56	2,02	1,00	0,11	0,27	0,30	0,70
2	52,58	1,33	2,06	1,03	0,12	0,30	0,30	0,70
3	54,16	0,66	2,16	1,00	0,12	0,28	0,30	0,70
4	50,97	0,43	2,28	1,00	0,12	0,31	0,30	0,70
5	49,42	0,51	2,31	1,00	0,12	0,29	0,30	0,70
6	45,53	0,47	1,70	1,00	0,13	0,31	0,30	0,70
7	44,85	0,46	1,56	1,00	0,12	0,30	0,30	0,70
8	42,96	0,85	1,57	1,12	0,12	0,34	0,30	0,70
9	44,71	1,55	1,83	1,62	0,13	0,30	0,30	0,72
10	48,15	0,61	2,12	1,00	0,12	0,31	0,30	0,70
11	48,62	0,41	2,31	1,00	0,11	0,46	0,30	0,68
12	48,92	0,40	2,21	1,00	0,11	0,43	0,30	0,69
13	48,66	0,37	2,42	1,00	0,12	0,43	0,30	0,70
14	48,24	0,30	2,32	1,00	0,12	0,45	0,30	0,70
15	48,63	0,67	2,37	1,13	0,11	0,46	0,30	0,70
16	48,23	0,39	2,49	1,00	0,12	0,46	0,30	0,70
17	46,44	0,33	1,90	1,00	0,12	0,46	0,30	0,70
18	45,89	0,33	1,86	1,00	0,16	0,68	0,33	0,71
19	46,60	0,30	2,05	1,01	0,12	0,54	0,30	0,71
20	48,43	0,33	2,05	1,00	0,12	0,42	0,30	0,70
21	47,12	0,62	2,12	1,58	0,12	0,44	0,30	0,70
22	47,74	0,37	2,06	1,04	0,12	0,39	0,30	0,70
23	45,88	0,66	1,69	1,32	0,13	0,47	0,30	0,70
24	44,18	0,50	1,74	2,23	0,13	0,45	0,30	0,70
25	41,66	0,53	1,80	2,16	0,15	0,80	0,30	0,70
26	46,48	0,65	2,00	1,33	0,12	0,71	0,30	0,70
27	48,32	0,66	1,84	1,00	0,11	0,39	0,30	0,70
28	47,69	0,98	1,76	1,00	0,11	0,51	0,30	0,70
29	48,30	1,12	1,84	1,00	0,11	0,50	0,30	0,70
30	44,93	0,56	1,89	1,00	0,12	0,56	0,30	0,70
<b>media</b>	<b>47,53</b>	<b>0,60</b>	<b>2,01</b>	<b>1,15</b>	<b>0,12</b>	<b>0,43</b>	<b>0,30</b>	<b>0,70</b>
<b>Limiti</b>	<b>80</b>	<b>15</b>	<b>8</b>	<b>50</b>	<b>1</b>	<b>5</b>	<b>3</b>	<b>5</b>

**NEUTALIA SRL BENEFIT**

Strada Comunale Per Arconate n. 121  
21052 Busto Arsizio - VA - info@neutalia.it

Capitale sociale Euro 500.000 i.v.  
C.F. 03842010120  
R.E.A. VA 383041

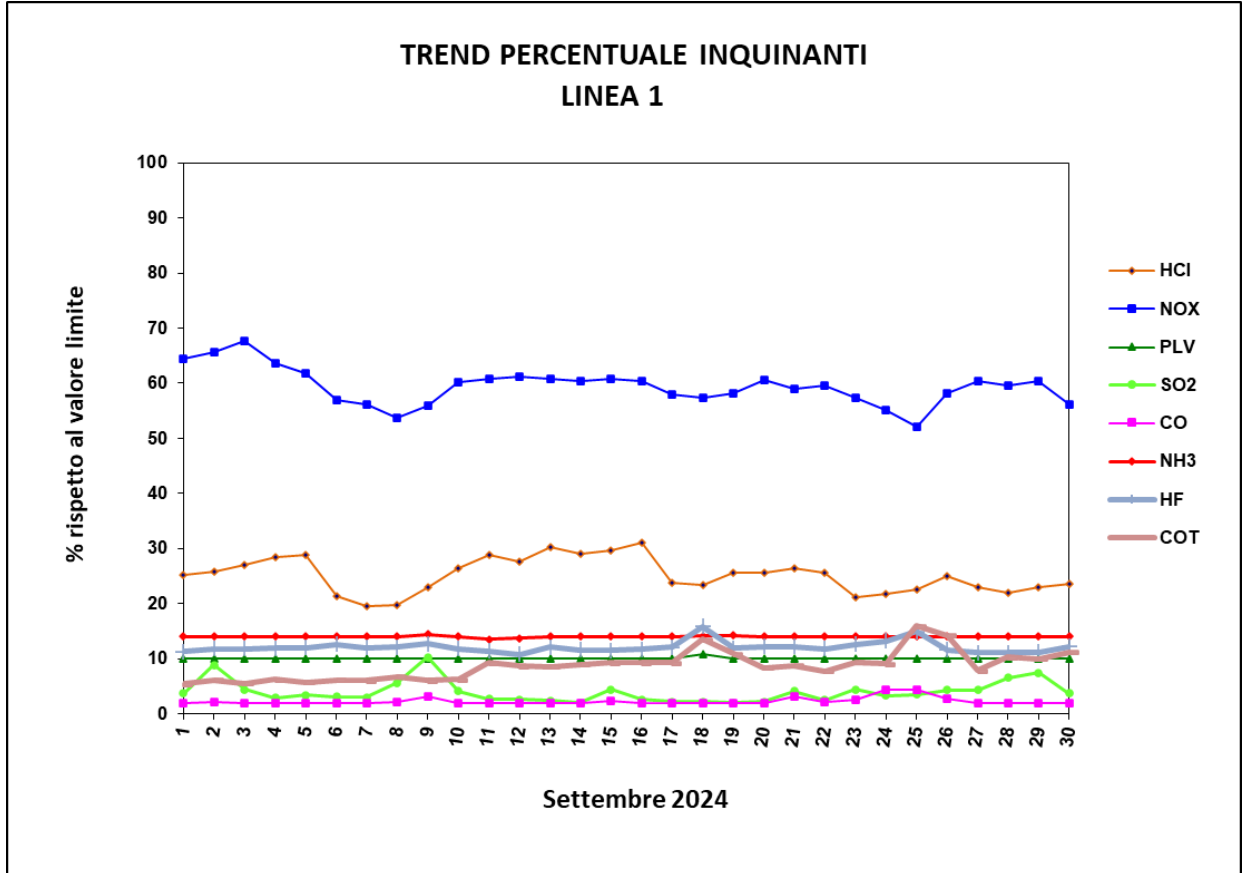
**REPORT LINEA 2 settembre 2024**

Data	NOx	SO <sub>2</sub>	HCl	CO	HF	COT	PLV	NH <sub>3</sub>
	mg/Nm <sup>3</sup>	mg/Nm <sup>3</sup>	mg/Nm <sup>3</sup>	mg/Nm <sup>3</sup>	mg/Nm <sup>3</sup>	mg/Nm <sup>3</sup>	mg/Nm <sup>3</sup>	mg/Nm <sup>3</sup>
	media giorn.	media giorn.	media giorn.	media giorn.	media giorn.	media giorn.	media giorn.	media giorn.
1	54,46	1,67	2,39	3,56	0,07	0,44	0,12	0,68
2	54,35	1,23	2,29	4,94	0,09	0,37	0,12	0,70
3	55,22	0,79	2,06	4,26	0,08	0,31	0,11	0,61
4	53,10	0,64	2,01	4,96	0,05	0,42	0,16	0,85
5	53,71	1,02	2,66	5,90	0,05	0,39	0,15	0,87
6								
7								
8								
9								
10								
11								
12								
13								
14								
15								
16	49,40	0,48	2,14	4,79	0,05	0,36	0,14	0,71
17	47,84	0,51	1,77	4,15	0,07	0,27	0,10	0,90
18	48,70	0,47	1,73	4,95	0,05	0,33	0,10	0,70
19	48,81	0,95	2,16	5,90	0,05	0,41	0,11	0,89
20	48,97	0,58	1,91	4,04	0,06	0,25	0,11	0,63
21	48,37	0,68	2,24	4,57	0,06	0,31	0,10	0,78
22	51,22	0,71	2,45	4,83	0,05	0,32	0,10	0,80
23	49,40	0,85	2,42	6,58	0,05	0,35	0,10	0,68
24	49,78	1,01	2,42	6,11	0,05	0,31	0,12	0,87
25	50,03	0,62	2,30	5,02	0,05	0,30	0,13	0,92
26	50,85	0,55	2,29	6,27	0,05	0,38	0,11	0,96
27	53,33	0,94	2,03	6,07	0,05	0,28	0,11	0,92
28	50,99	1,09	2,33	8,03	0,05	0,45	0,13	0,83
29	50,64	0,97	2,44	4,69	0,05	0,42	0,13	1,01
30	53,19	0,58	2,60	4,66	0,05	0,47	0,11	0,80
media	<b>51,12</b>	<b>0,82</b>	<b>2,23</b>	<b>5,21</b>	<b>0,06</b>	<b>0,36</b>	<b>0,12</b>	<b>0,81</b>
Limiti	80	15	8	50	1	5	3	5

**NEUTALIA SRL BENEFIT**

Strada Comunale Per Arconate n. 121  
21052 Busto Arsizio - VA - info@neutalia.it

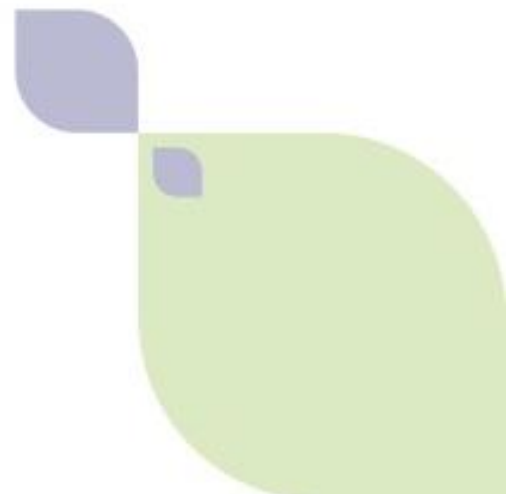
Capitale sociale Euro 500.000 i.v.  
C.F. 03842010120  
R.E.A. VA 38304I

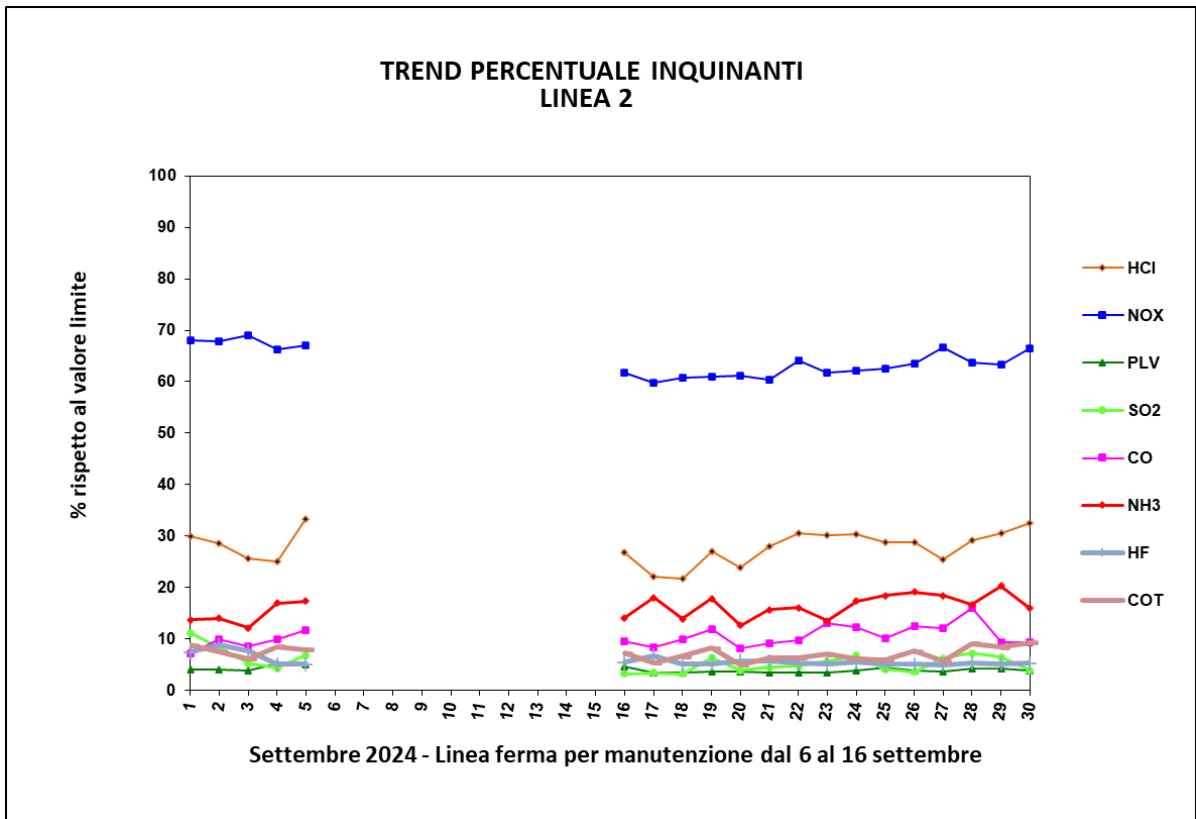


**NEUTALIA SRL BENEFIT**

Strada Comunale Per Arconate n. 121  
21052 Busto Arsizio - VA - info@neutalia.it

Capitale sociale Euro 500.000 i.v.  
C.F. 03842010120  
R.E.A. VA 38304

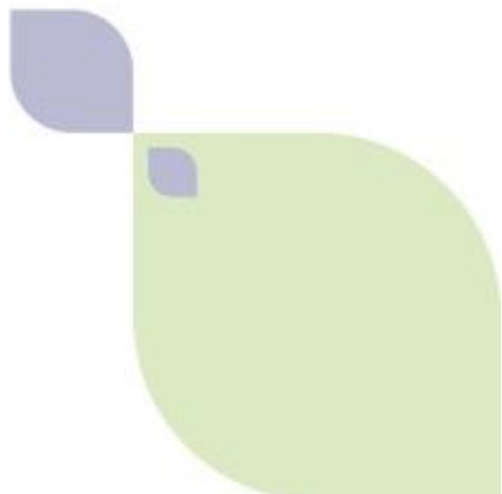




**NEUTALIA SRL BENEFIT**

Strada Comunale Per Arconate n. 121  
21052 Busto Arsizio - VA - info@neutalia.it

Capitale sociale Euro 500.000 i.v.  
C.F. 03842010120  
R.E.A. VA 38304



## **ENERGIA ELETTRICA**

Nel corso del mese di settembre 2024 sono stati prodotti 5.049,70 MWh.

Considerata una famiglia tipo (fonte ARERA- Autorità di Regolazione per Energia Reti e Ambiente)

con le seguenti caratteristiche:

- Potenza impegnata 3 kW;
- Consumo pari a 2.700 kWh/anno,

l'impianto NEUTALIA S.R.L. nel mese di settembre 2024 ha prodotto energia elettrica da rifiuti per un quantitativo corrispondente al fabbisogno mensile di circa 22.443 famiglie.

### **NEUTALIA SRL BENEFIT**

Strada Comunale Per Arconate n. 121  
21052 Busto Arsizio - VA - info@neutalia.it

Capitale sociale Euro 500.000 i.v.  
C.F. 03842010120  
R.E.A. VA 383041

