

**EMISSIONI**

**REPORT LINEA 1 febbraio 2025**

Data	NOx	SO <sub>2</sub>	HCl	CO	HF	COT	PLV	NH <sub>3</sub>
	mg/Nm <sup>3</sup>	mg/Nm <sup>3</sup>	mg/Nm <sup>3</sup>	mg/Nm <sup>3</sup>	mg/Nm <sup>3</sup>	mg/Nm <sup>3</sup>	mg/Nm <sup>3</sup>	mg/Nm <sup>3</sup>
	media giorn.	media giorn.	media giorn.	media giorn.	media giorn.	media giorn.	media giorn.	media giorn.
1	47,05	1,10	2,25	1,00	0,12	0,39	0,30	0,70
2	48,21	0,63	2,42	1,00	0,11	0,29	0,30	0,70
3	46,69	0,80	2,15	1,05	0,12	0,29	0,30	0,70
4	45,23	0,70	2,01	1,00	0,13	0,43	0,30	0,70
5	48,87	0,69	2,23	1,00	0,12	0,36	0,30	0,70
6	48,32	0,98	2,35	1,00	0,12	0,46	0,30	0,70
7	47,21	0,62	2,22	1,00	0,12	0,45	0,30	0,70
8	45,98	0,42	2,29	1,00	0,12	0,36	0,30	0,70
9	47,17	0,38	2,35	1,00	0,14	0,29	0,30	0,70
10	45,42	0,50	2,10	1,00	0,14	0,29	0,30	0,70
11	43,62	0,73	2,24	1,13	0,15	0,39	0,30	0,70
12	43,99	0,58	2,31	1,00	0,16	0,39	0,30	0,70
13	42,80	0,53	2,20	1,00	0,16	0,40	0,30	0,68
14	43,00	0,51	2,54	1,00	0,16	0,36	0,30	0,70
15	43,26	0,32	2,32	1,00	0,13	0,36	0,30	0,70
16	46,25	0,42	2,33	1,00	0,13	0,44	0,30	0,70
17	45,16	0,79	1,98	1,00	0,12	0,40	0,30	0,70
18	46,06	1,02	2,06	1,00	0,12	0,36	0,30	0,70
19	44,96	1,66	2,22	1,01	0,17	0,35	0,30	0,70
20	42,92	1,04	2,42	1,00	0,35	0,44	0,30	0,70
21	45,30	1,72	2,38	1,00	0,23	0,40	0,30	0,70
22	44,62	1,15	2,40	1,00	0,56	0,50	0,30	0,70
23	39,54	0,89	2,40	1,00	0,45	0,57	0,30	0,70
24	43,56	1,28	2,44	1,01	0,35	0,60	0,30	0,70
25	45,56	1,19	2,37	1,00	0,13	0,58	0,30	0,70
26	44,23	0,72	2,44	1,00	0,14	0,42	0,30	0,70
27	43,80	0,64	2,51	1,06	0,15	0,43	0,30	0,70
28	43,79	0,98	2,27	1,08	0,16	0,48	0,30	0,70
media	<b>45,09</b>	<b>0,82</b>	<b>2,29</b>	<b>1,01</b>	<b>0,18</b>	<b>0,41</b>	<b>0,30</b>	<b>0,70</b>
Limiti	60	15	8	50	1	5	3	5

**NEUTALIA SRL BENEFIT**

Strada Comunale Per Arconate n. 121  
21052 Busto Arsizio - VA - info@neutalia.it

Capitale sociale Euro 500.000 i.v.  
C.F. 03842010120  
R.E.A. VA 38304I



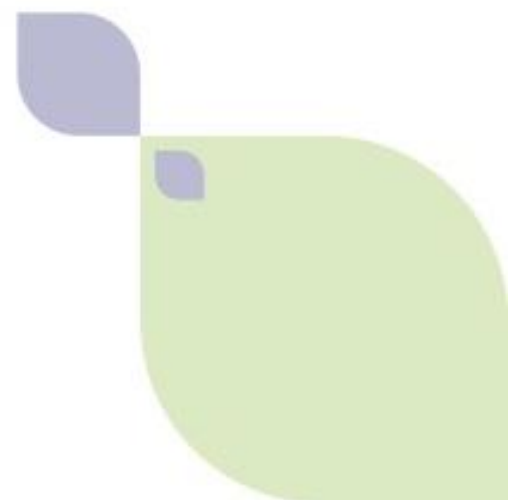
**REPORT LINEA 2 febbraio 2025**

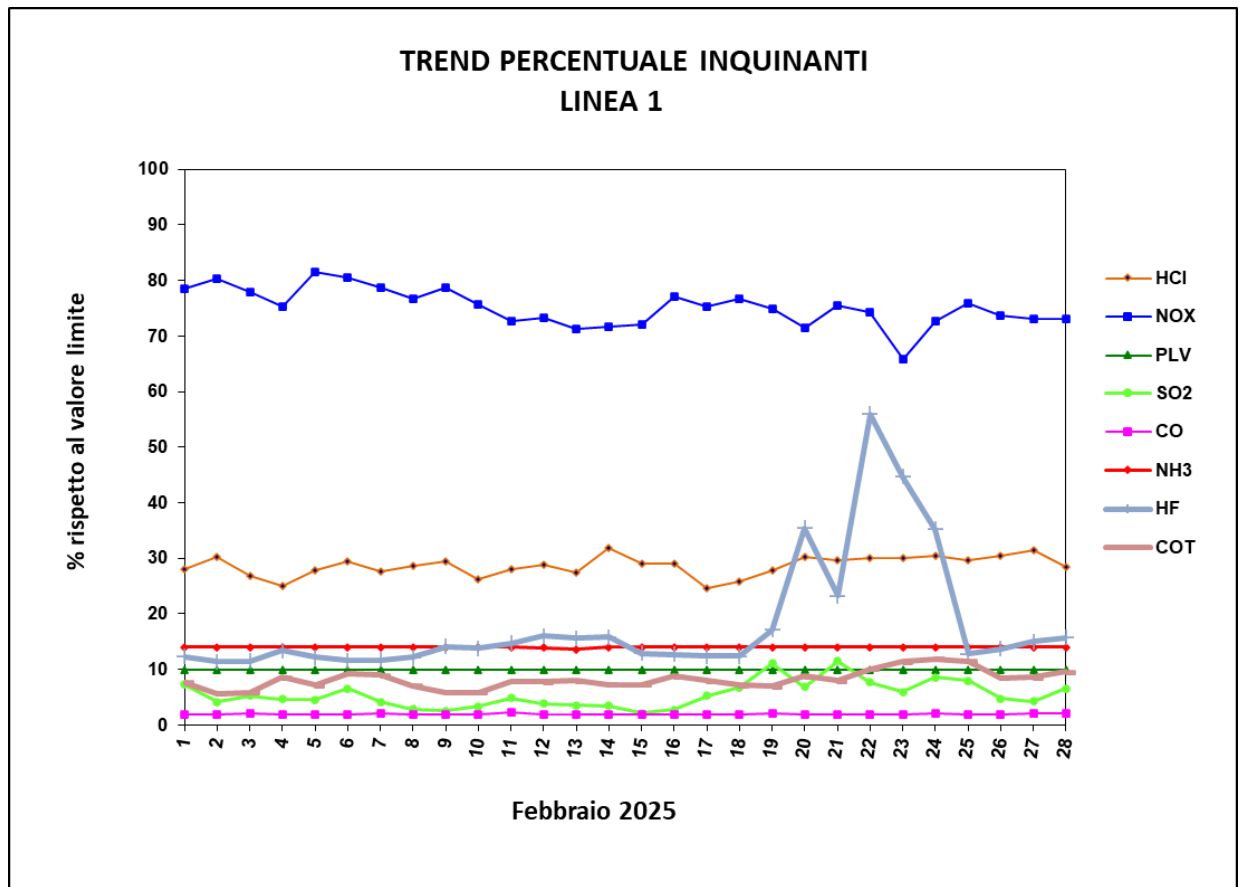
Data	NOx	SO <sub>2</sub>	HCl	CO	HF	COT	PLV	NH <sub>3</sub>
	mg/Nm <sup>3</sup>	mg/Nm <sup>3</sup>	mg/Nm <sup>3</sup>	mg/Nm <sup>3</sup>	mg/Nm <sup>3</sup>	mg/Nm <sup>3</sup>	mg/Nm <sup>3</sup>	mg/Nm <sup>3</sup>
	media giorn.	media giorn.	media giorn.	media giorn.	media giorn.	media giorn.	media giorn.	media giorn.
1	49,16	2,28	2,16	3,30	0,05	0,20	0,29	0,68
2	46,44	2,04	2,36	3,44	0,05	0,16	0,11	0,61
3	45,45	1,90	1,97	5,72	0,05	0,21	0,13	0,79
4	45,47	2,08	1,88	5,50	0,05	0,28	0,11	0,79
5	49,74	2,18	2,22	3,98	0,05	0,22	0,11	0,60
6	47,76	1,94	2,37	5,25	0,05	0,17	0,10	0,60
7	47,05	1,46	2,29	5,88	0,05	0,23	0,10	0,60
8	47,12	1,61	2,21	2,05	0,05	0,17	0,10	0,61
9	46,99	1,44	2,40	2,05	0,05	0,15	0,10	0,61
10	48,44	2,00	2,36	2,05	0,05	0,15	0,10	0,60
11	47,29	1,39	2,28	2,15	0,06	0,24	0,10	0,64
12	48,99	1,23	2,35	2,13	0,09	0,27	0,10	1,32
13	45,23	1,00	2,16	2,06	0,05	0,22	0,10	0,60
14	44,96	0,86	1,79	2,20	0,05	0,17	0,10	0,60
15	44,11	0,75	1,84	3,13	0,05	0,18	0,10	0,60
16	44,70	0,75	1,90	2,08	0,05	0,18	0,10	0,61
17	44,37	1,47	1,81	3,08	0,05	0,19	0,10	0,63
18	43,00	1,43	2,31	3,84	0,05	0,16	0,10	0,65
19	37,52	1,54	2,07	3,77	0,06	0,15	0,10	0,70
20	43,00	1,50	2,08	2,23	0,08	0,15	0,10	0,60
21	47,32	1,42	2,22	2,41	0,11	0,17	0,10	0,60
22	48,78	1,54	2,25	2,08	0,32	0,21	0,10	0,60
23	44,54	1,15	2,15	2,31	0,25	0,28	0,10	0,60
24	46,69	1,90	1,99	2,60	0,13	0,32	0,10	0,61
25	45,80	1,29	1,92	2,21	0,09	0,23	0,10	0,60
26	48,00	0,76	2,20	2,06	0,06	0,15	0,10	0,60
27	46,13	0,71	2,21	2,15	0,05	0,16	0,11	0,61
28	45,97	1,01	2,24	3,34	0,05	0,21	0,10	0,66
media	<b>46,07</b>	<b>1,45</b>	<b>2,14</b>	<b>3,04</b>	<b>0,08</b>	<b>0,20</b>	<b>0,11</b>	<b>0,65</b>
Limiti	60	15	8	50	1	5	3	5

**NEUTALIA SRL BENEFIT**

Strada Comunale Per Arconate n. 121  
21052 Busto Arsizio - VA - info@neutalia.it

Capitale sociale Euro 500.000 i.v.  
C.F. 03842010120  
R.E.A. VA 383041



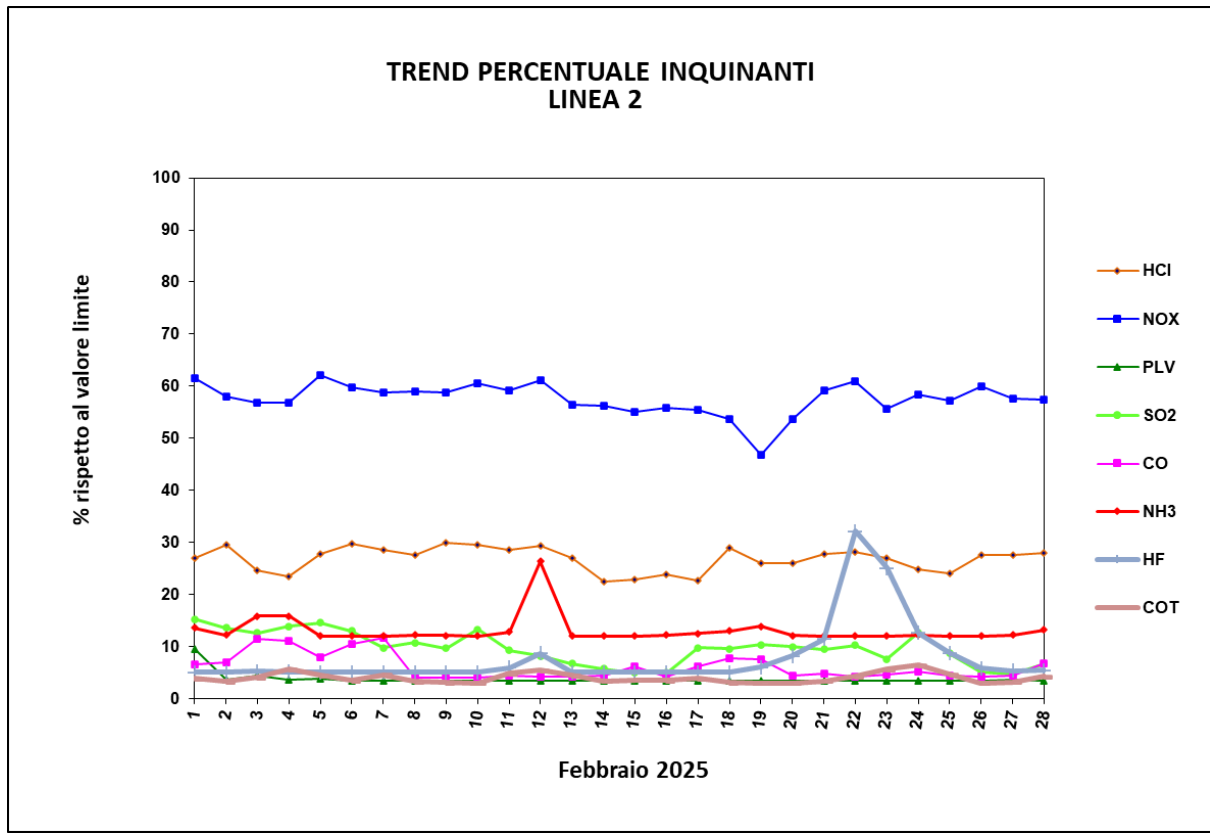


**NEUTALIA SRL BENEFIT**

Strada Comunale Per Arconate n. 121  
21052 Busto Arsizio - VA - info@neutalia.it

Capitale sociale Euro 500.000 i.v.  
C.F. 03842010120  
R.E.A. VA 383041

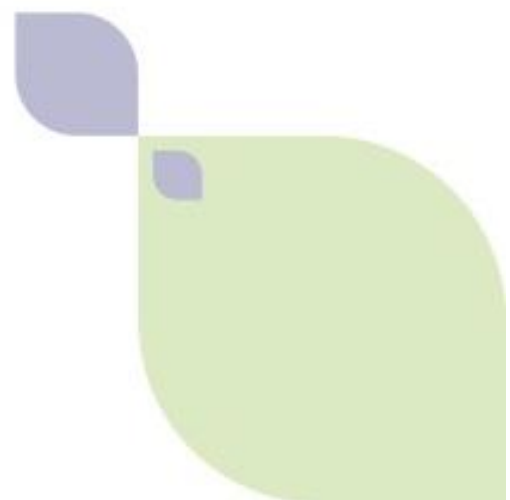




**NEUTALIA SRL BENEFIT**

Strada Comunale Per Arconate n. 121  
21052 Busto Arsizio - VA - info@neutalia.it

Capitale sociale Euro 500.000 i.v.  
C.F. 03842010120  
R.E.A. VA 38304



## **ENERGIA ELETTRICA**

Nel corso del mese di febbraio 2025 sono stati prodotti 5.484,00 MWh.

Considerata una famiglia tipo (fonte ARERA- Autorità di Regolazione per Energia Reti e Ambiente)

con le seguenti caratteristiche:

- Potenza impegnata 3 kW;
- Consumo pari a 2.700 kWh/anno,

l'impianto NEUTALIA S.R.L. nel mese di febbraio 2025 ha prodotto energia elettrica da rifiuti per un quantitativo corrispondente al fabbisogno mensile di circa 24.373 famiglie.

### **NEUTALIA SRL BENEFIT**

Strada Comunale Per Arconate n. 121  
21052 Busto Arsizio - VA - info@neutalia.it

Capitale sociale Euro 500.000 i.v.  
C.F. 03842010120  
R.E.A. VA 383041

