

EMISSIONI

REPORT LINEA 1 dicembre 2024

| Data | NOx | SO ₂ | HCl | CO | HF | COT | PLV | NH ₃ |
|--------|--------------------|--------------------|--------------------|--------------------|--------------------|--------------------|--------------------|--------------------|
| | mg/Nm ³ | mg/Nm ³ | mg/Nm ³ | mg/Nm ³ | mg/Nm ³ | mg/Nm ³ | mg/Nm ³ | mg/Nm ³ |
| | media giorn. | media giorn. | media giorn. | media giorn. | media giorn. | media giorn. | media giorn. | media giorn. |
| 1 | | | | | | | | |
| 2 | | | | | | | | |
| 3 | | | | | | | | |
| 4 | | | | | | | | |
| 5 | | | | | | | | |
| 6 | | | | | | | | |
| 7 | | | | | | | | |
| 8 | | | | | | | | |
| 9 | | | | | | | | |
| 10 | | | | | | | | |
| 11 | | | | | | | | |
| 12 | | | | | | | | |
| 13 | | | | | | | | |
| 14 | | | | | | | | |
| 15 | | | | | | | | |
| 16 | 40,13 | 0,51 | 1,89 | 1,00 | 0,12 | 0,45 | 0,31 | 0,70 |
| 17 | 43,86 | 0,60 | 1,92 | 1,01 | 0,17 | 0,60 | 0,30 | 0,70 |
| 18 | 50,47 | 0,50 | 2,17 | 1,00 | 0,13 | 0,70 | 0,30 | 0,70 |
| 19 | 50,23 | 0,50 | 1,90 | 1,00 | 0,11 | 0,51 | 0,30 | 0,70 |
| 20 | 50,30 | 1,17 | 1,97 | 1,01 | 0,11 | 0,33 | 0,30 | 0,70 |
| 21 | 51,29 | 1,56 | 2,28 | 1,00 | 0,11 | 0,28 | 0,30 | 0,70 |
| 22 | 51,04 | 0,92 | 2,21 | 1,00 | 0,11 | 0,33 | 0,30 | 0,70 |
| 23 | 50,86 | 1,01 | 2,02 | 1,00 | 0,11 | 0,26 | 0,30 | 0,70 |
| 24 | 48,13 | 1,06 | 2,19 | 1,05 | 0,12 | 0,35 | 0,30 | 0,70 |
| 25 | | | | | | | | |
| 26 | 48,15 | 0,66 | 2,06 | 1,00 | 0,12 | 0,50 | 0,30 | 0,70 |
| 27 | 49,19 | 1,05 | 2,16 | 1,00 | 0,12 | 0,44 | 0,30 | 0,70 |
| 28 | 49,56 | 0,83 | 1,98 | 1,00 | 0,11 | 0,37 | 0,30 | 0,70 |
| 29 | 50,10 | 1,45 | 2,55 | 1,00 | 0,12 | 0,40 | 0,30 | 0,70 |
| 30 | 49,07 | 0,83 | 2,37 | 1,00 | 0,12 | 0,43 | 0,30 | 0,70 |
| 31 | 48,37 | 0,53 | 2,30 | 1,00 | 0,13 | 0,45 | 0,30 | 0,70 |
| media | 48,72 | 0,88 | 2,13 | 1,00 | 0,12 | 0,43 | 0,30 | 0,70 |
| Limiti | 80 | 15 | 8 | 50 | 1 | 5 | 3 | 5 |

NEUTALIA SRL BENEFIT

Strada Comunale Per Arconate n. 121
21052 Busto Arsizio - VA - info@neutalia.it

Capitale sociale Euro 500.000 i.v.
C.F. 03842010120
R.E.A. VA 38304I

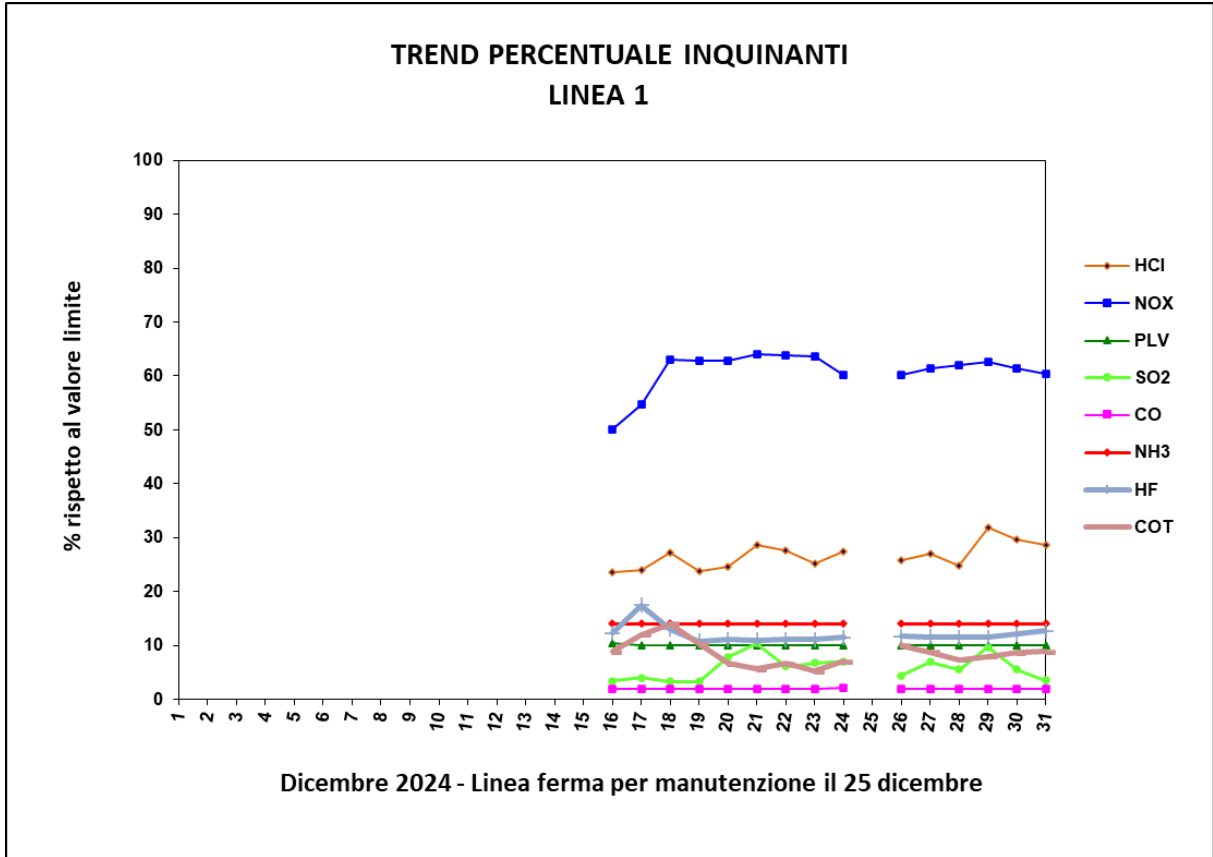
REPORT LINEA 2 dicembre 2024

| Data | NOx | SO ₂ | HCl | CO | HF | COT | PLV | NH ₃ |
|---------------|--------------------|--------------------|--------------------|--------------------|--------------------|--------------------|--------------------|--------------------|
| | mg/Nm ³ | mg/Nm ³ | mg/Nm ³ | mg/Nm ³ | mg/Nm ³ | mg/Nm ³ | mg/Nm ³ | mg/Nm ³ |
| | media giorn. | media giorn. | media giorn. | media giorn. | media giorn. | media giorn. | media giorn. | media giorn. |
| 1 | 51,06 | 0,82 | 1,98 | 3,00 | 0,05 | 0,51 | 0,10 | 0,60 |
| 2 | 50,35 | 1,09 | 2,36 | 3,39 | 0,05 | 0,53 | 0,11 | 0,60 |
| 3 | 49,34 | 0,82 | 2,00 | 3,60 | 0,06 | 0,57 | 0,11 | 0,65 |
| 4 | 49,56 | 0,84 | 2,23 | 2,95 | 0,06 | 0,41 | 0,13 | 0,67 |
| 5 | 50,20 | 0,51 | 2,09 | 4,53 | 0,05 | 0,34 | 0,11 | 0,64 |
| 6 | 49,96 | 0,50 | 1,98 | 4,40 | 0,05 | 0,33 | 0,12 | 0,64 |
| 7 | 47,83 | 0,50 | 1,49 | 4,61 | 0,05 | 0,47 | 0,11 | 0,73 |
| 8 | 50,45 | 0,53 | 1,48 | 3,84 | 0,05 | 0,30 | 0,11 | 0,66 |
| 9 | 50,44 | 0,54 | 1,41 | 3,89 | 0,05 | 0,27 | 0,10 | 0,60 |
| 10 | 50,28 | 0,46 | 1,36 | 3,57 | 0,05 | 0,36 | 0,11 | 0,61 |
| 11 | 50,38 | 0,47 | 1,43 | 5,09 | 0,05 | 0,40 | 0,14 | 0,61 |
| 12 | 51,23 | 0,72 | 1,34 | 5,82 | 0,05 | 0,48 | 0,11 | 0,61 |
| 13 | 50,86 | 0,74 | 1,39 | 5,68 | 0,05 | 0,59 | 0,14 | 0,62 |
| 14 | 50,52 | 0,53 | 1,65 | 6,38 | 0,05 | 0,31 | 0,11 | 0,66 |
| 15 | 53,46 | 0,97 | 2,09 | 6,00 | 0,05 | 0,43 | 0,11 | 0,76 |
| 16 | 53,24 | 0,50 | 1,58 | 6,47 | 0,05 | 0,55 | 0,11 | 0,63 |
| 17 | 53,87 | 0,59 | 1,67 | 7,78 | 0,05 | 0,43 | 0,13 | 0,66 |
| 18 | 52,94 | 0,71 | 1,60 | 6,14 | 0,05 | 0,73 | 0,12 | 0,67 |
| 19 | 52,54 | 0,53 | 1,44 | 5,91 | 0,05 | 0,77 | 0,14 | 0,74 |
| 20 | 53,16 | 0,91 | 1,51 | 5,80 | 0,05 | 0,29 | 0,37 | 0,60 |
| 21 | 53,22 | 0,81 | 1,80 | 4,70 | 0,05 | 0,28 | 0,13 | 0,60 |
| 22 | 53,00 | 1,19 | 2,09 | 4,33 | 0,05 | 0,41 | 0,14 | 0,61 |
| 23 | 53,11 | 0,45 | 1,30 | 4,84 | 0,05 | 0,25 | 0,14 | 0,61 |
| 24 | 53,80 | 0,47 | 1,60 | 5,81 | 0,05 | 0,29 | 0,14 | 0,76 |
| 25 | 52,27 | 0,68 | 1,83 | 4,43 | 0,05 | 0,38 | 0,13 | 0,76 |
| 26 | 50,88 | 0,55 | 1,88 | 5,30 | 0,06 | 0,31 | 0,12 | 0,77 |
| 27 | 51,55 | 1,19 | 2,09 | 5,63 | 0,06 | 0,33 | 0,12 | 0,68 |
| 28 | 51,35 | 1,11 | 2,08 | 3,62 | 0,05 | 0,36 | 0,13 | 0,66 |
| 29 | 52,90 | 1,10 | 2,39 | 3,72 | 0,06 | 0,38 | 0,12 | 0,93 |
| 30 | 52,10 | 0,60 | 2,18 | 3,97 | 0,06 | 0,34 | 0,12 | 0,62 |
| 31 | 51,57 | 1,23 | 1,54 | 8,32 | 0,07 | 0,64 | 0,20 | 1,37 |
| media | 51,53 | 0,73 | 1,77 | 4,95 | 0,05 | 0,42 | 0,13 | 0,69 |
| Limiti | 80 | 15 | 8 | 50 | 1 | 5 | 3 | 5 |

NEUTALIA SRL BENEFIT

Strada Comunale Per Arconate n. 121
21052 Busto Arsizio - VA - info@neutalia.it

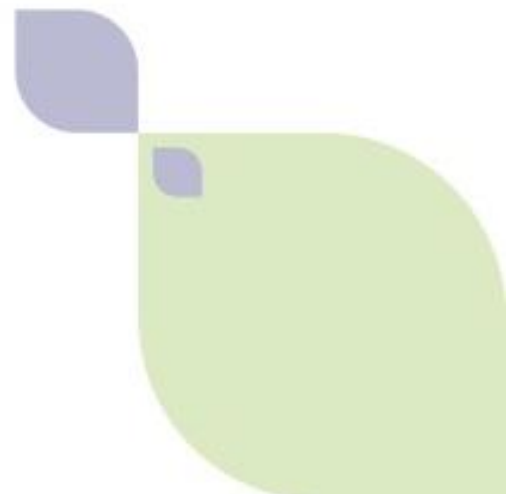
Capitale sociale Euro 500.000 i.v.
C.F. 03842010120
R.E.A. VA 383041



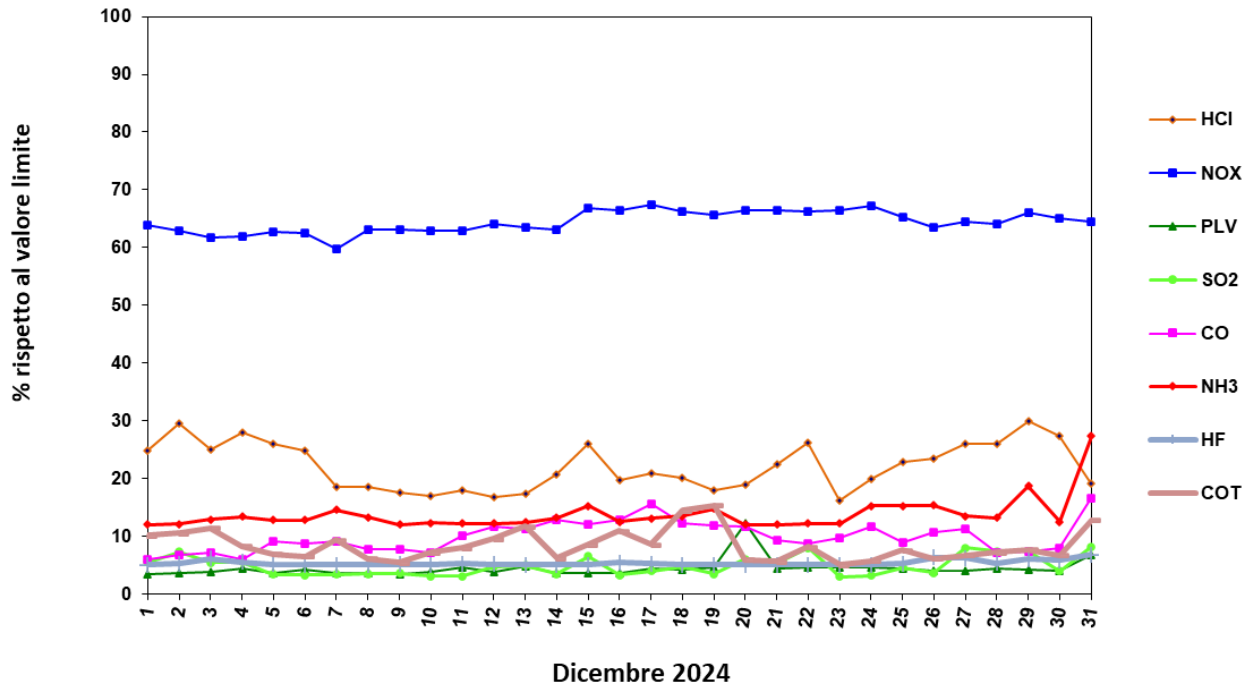
NEUTALIA SRL BENEFIT

Strada Comunale Per Arconate n. 121
21052 Busto Arsizio - VA - info@neutalia.it

Capitale sociale Euro 500.000 i.v.
C.F. 03842010120
R.E.A. VA 38304



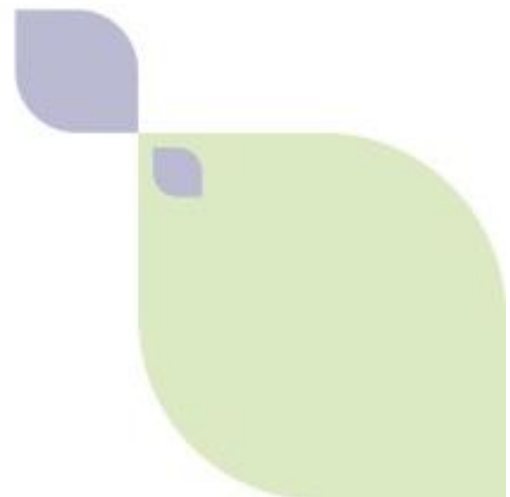
TREND PERCENTUALE INQUINANTI LINEA 2



NEUTALIA SRL BENEFIT

Strada Comunale Per Arconate n. 121
21052 Busto Arsizio - VA - info@neutalia.it

Capitale sociale Euro 500.000 i.v.
C.F. 03842010120
R.E.A. VA 383041



ENERGIA ELETTRICA

Nel corso del mese di dicembre 2024 sono stati prodotti 4.805,30 MWh.

Considerata una famiglia tipo (fonte ARERA- Autorità di Regolazione per Energia Reti e Ambiente)

con le seguenti caratteristiche:

- Potenza impegnata 3 kW;
- Consumo pari a 2.700 kWh/anno,

l'impianto NEUTALIA S.R.L. nel mese di dicembre 2024 ha prodotto energia elettrica da rifiuti per un quantitativo corrispondente al fabbisogno mensile di circa 21.357 famiglie.

NEUTALIA SRL BENEFIT

Strada Comunale Per Arconate n. 121
21052 Busto Arsizio - VA - info@neutalia.it

Capitale sociale Euro 500.000 i.v.
C.F. 03842010120
R.E.A. VA 383041

